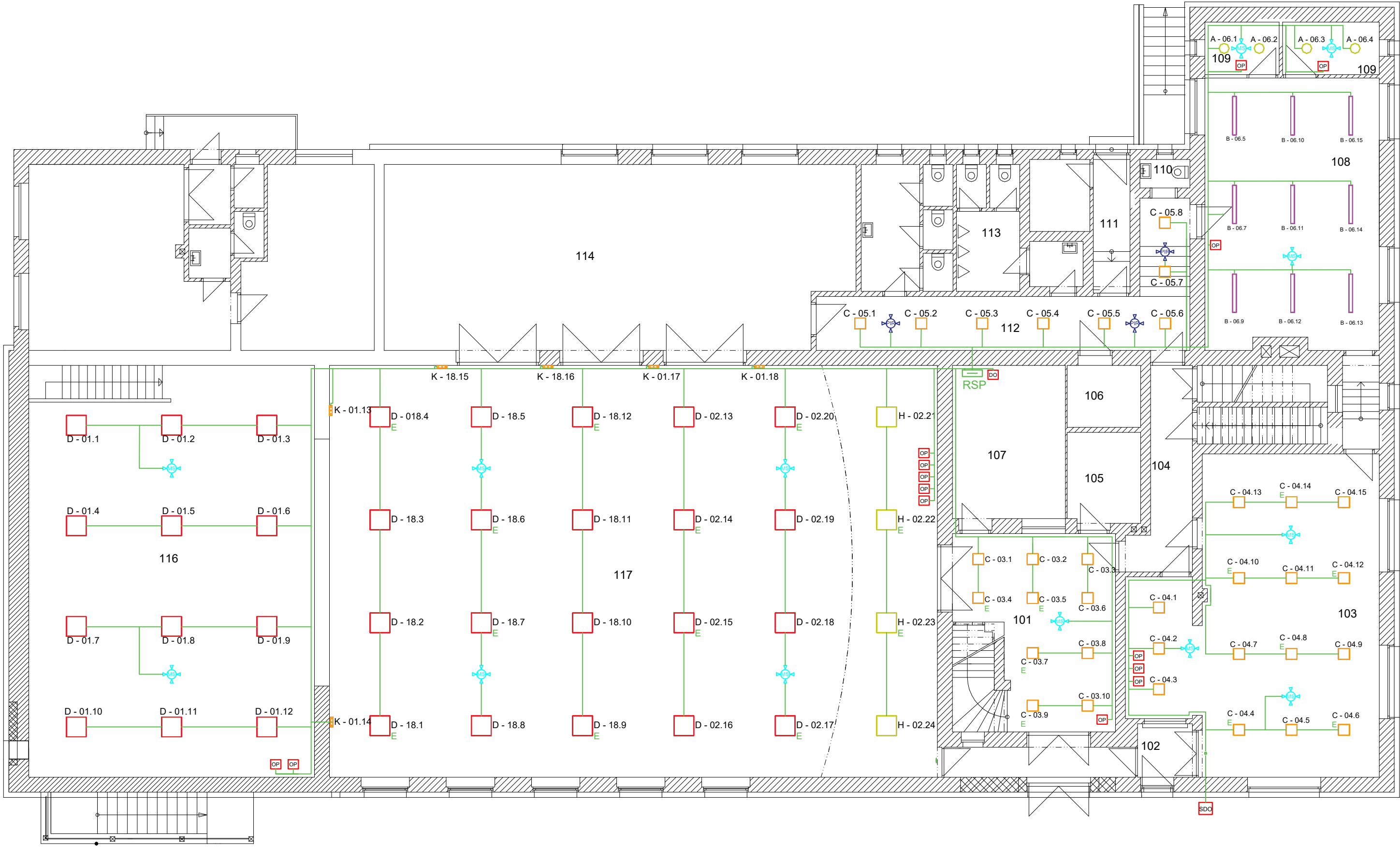


Rozmístění nového osvětlení – půdorys 1. NP



LEGENDA

- Multisenzor pohybového čidla a snímače intenzity osvětlení
- Senzor pohybu
- Ovládací panel osvětlení - jednotka pod vypínač DALI
- Dálkové ovládání
- Senzor denního osvětlení
- Kabelová trasa
- Stupačka kabelové trasy
- Rozvaděč RSP
- Zóna světel pro ovládání

ROZVODNÁ SOUSTAVA

3NPE AC 50Hz, 400V/TN-S

Ochrana před úrazem elektrickým proudem dle ČSN 33 2000-4-41 ed.2:

- Ochrana před nebezpečím. dotykem živých částí:
 - Polohou, zábranou, krytím, izolací.
- Ochrana před nebezpečím. dotykem neživých částí:
 - Samočinným odpojením od zdroje.
 - Hlavním a doplňkovým pospojováním.

Ochrana proti zkratu a přetížení: ochrana proti nadproudům a zkratům bude provedena dle

ČSN 33 2000-4-43:

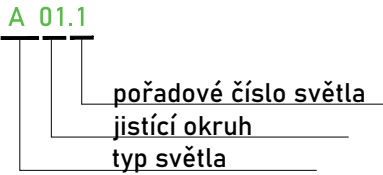
- Pojistkami a jističi

Poznámka:

Světla s poznámkou **E** budou mít záložní zdroj M1h pro panické osvětlení.

LEGENDA SVÍTIDEL

- D LED svítidlo 42 W; viz. Specifikace v technické zprávě
- A LED svítidlo 12 W; viz. Specifikace v technické zprávě
- B LED svítidlo 30 W; viz. Specifikace v technické zprávě
- H LED svítidlo 25 W; viz. Specifikace v technické zprávě
- K LED svítidlo 25 W; viz. Specifikace v technické zprávě



Osvětlení 1. NP

Číslo místnosti	Název místnosti	Požadavek lx
101	Vestibul	200 lx
103	Restaurace	200 lx
108	Kuchyň	500 lx
109	Sklad	200 lx
116	Pódium	300 lx
117	Sál	300 lx
112	Chodba	100 lx

Klient:	Obec Branka u Opavy	Formát:	3A4	Číslo výkresu:	D.1.4.4.4
Stavba:	Snížení energetické náročnosti veřejných budov v obci Branka u Opavy propojením dvou objektů a využitím OZE a KVET	Datum:	4/2021	Měřítko:	1:110
Část:	D.1.4.4 - Rekonstrukce osvětlení	Typ:	DPS	Archiv:	-
Název výkresu:	Rozmístění nového osvětlení – půdorys 1. NP				
Funkce:	Jméno a příjmení:	Podpis:			
Projektoval:	Ing. Václav Kučera				
Kreslil:	Ing. Jan Mendrygal				
Kreslil:	Bc. Lukáš Havlíček				
Kreslil:	David Heneš				
Autorizoval:	Ing. Václav Kučera				
				YOUNG4ENERGY Ostrava – Mariánské hory Korunní 595/76 PSČ 709 00	